

FALL  
WINTER 23



magnitude®  
*Handmade bedding*

FALL  
WINTER

23

**NEW**

**Geraffineerd rood**

Het nieuwe signature bed van  
Magnitude gepresenteerd.

**p4-7**



**CRAFTSMANSHIP**

Handmade premium bedding

Op maat gemaakt vakmanschap.

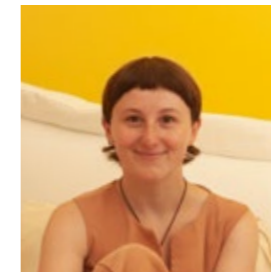
**p12-13**

**BED STORIES**

**Manon in Eden**

Een verhaal over een kunstenares  
en haar droombed.

**p16-17**



**NEW**

**Creëer je eigen droombed**

Mix en match je perfecte bed met  
het Magnitude droombord.

**p20-21**



**TRENDS**

**Ongerept genieten**

Aardse kleuren en diepe tinten:  
trends voor de komende  
herfst en winter.


**p8-9**



### Magnitude voert je mee

Na een gloedvolle nazomer verlangen we opnieuw naar avonden binnenshuis. Warmte en gezelligheid worden onze metgezellen. We gaan op zoek naar luxueuze materialen en het rustgevende evenwicht van mooi design. In een droombed van Magnitude beleven we onze zachtste nachten. Magnitude neemt je mee naar een hedendaagse vormtaal en eindeloos comfort, naar handgemaakte, premium kwaliteit en een ongeëvenaard oog voor detail, made in Belgium.

Bed met accessoires **RONDA**



Geef je over  
aan het enigma  
van de nacht.



## NEW GERAFFINEERD ROOD

Magnitude kiest deze herfst voor de kleur van de overgave. Rood is geraffineerd en ademt kracht. Rood is passie, rood is hot.

Daarom kreeg **Ronda's** hoofdbord een warm-rood biesje dat in het oog springt en subtiel contrasteert met het rustige ivoor.

De slanke boxspring en de geplooiide pootjes zorgen voor een eigentijds en strak design. Een rood-met-witte aankleding accentueert de Magnitude *signature look*. Geef je over aan het enigma van de nacht in **Ronda's** luxueuze chic.

Strakke elegantie



Bed met accessoires **RONDA**

# TRENDS

## ONGEREPT GENIETEN

*Back to nature*: dat is hét thema voor de komende herfst en winter. We halen de natuur naar binnen en omringen ons met de weelderige schoonheid van ongerepte bossen en glooiende heuvels. Aardse kleuren en diepe tinten bepalen het najaarspalet van 2023. Luxueus beige en intens terracotta krijgen soms een warm geel of oranje accent voor dat extra streepje temperament. Liefhebbers van de Scandinavische stijl kiezen dan weer voor neutrale tinten en zachte pastels.

Cocooning blijft *hot and happening*. De vormtaal hierbij is ongegeneerd soft en organisch. We laden ons op in een interieur met behaaglijke, vriendelijke en afgeronde volumes. Accessoires en meubels met grappige en grillige vormen zorgen voor afwisseling en pit. Wie houdt van de huiselijkheid van de seventies mag zich verheugen op een levendige revival.

Gezelligheid en winter gaan hand in hand, daarom kiezen we voor authentieke materialen en stoffen met royaal veel textuur. Grof en onregelmatig geweven textielsoorten geven krachtige accenten aan je interieur. Warm velours en uitnodigend bouclé zijn niet meer uit onze huizen weg te denken. Daarnaast verwelkomen we de winter met stijlen en invloeden uit het Hollywood van de jaren dertig. We kiezen voor chique interieurs met gouden accessoires en ton sur tons in rijkelijk diepgroen en blauw. Absoluut referentiepunt is de onvergankelijke, gestileerde vormtaal van de art deco.



# NEW DELIGHTFUL DESIGN

**Alessio** staat helemaal in het teken van comfort en hedendaags design. Als jongste telg van de Magnitude-familie beantwoordt dit luxueuze bed aan alle vereisten van een moderne vormentaal. Met zijn vriendelijke lijnen en bol gestoffeerde omranding laat het bed een onvergetelijke indruk na. Dankzij de supersofte teddy bouclé-stof ademt **Alessio** pure zachtheid. Het harmonieuze kleurenpalet en de uitnodigende stoffen vormen de gedroomde combinatie voor een heerlijk behaaglijke herfst en winter.

*Dankzij de supersofte teddy boucléstof ademt Alessio pure zachtheid.*

Bed met accessoires ALESSIO

magnitude  
Handmade bedding

# CRAFTSMANSHIP HANDMADE PREMIUM BEDDING

Al sinds 1930 staat Magnitude voor puur en onvervalst vakmanschap. Generatie na generatie verfijnen wij onze ambachtelijke stielkennis. Elk Magnitude-bed is volledig met de hand gemaakt, helemaal volgens jouw wensen in onze eigen Belgische ateliers. Met onze onuitputtelijke liefde voor detail en onze hoogwaardige materialen realiseren wij jouw exclusieve droombed. Natuurlijk handgemaakt, dat is Magnitude. Ontdek alles over ons vakmanschap op [magnitude.be](http://magnitude.be)

*Geef je over aan  
de sensualiteit van  
Magnitude, handgemaakt,  
exclusief en Belgisch.*



Oog voor detail

Het brede  
hoofdbord creëert  
een royale sfeer  
in je slaapkamer.

## NEW FLUWELEN FINESSE

Herfstwind en dwarrelende bladeren schetsen de perfecte context voor de bevallige **Sella**. Haar hoofdbord is extra breed, wat een warme en royale sfeer in je slaapkamer creëert. Verrassen doet dit majestueuze bed met onzichtbaar gemonteerde poten. Het zwevende effect maakt van **Sella** een belevenis op zich.

Ronder, zachter, vriendelijker. De Heritage boxspring werd ronder aan het voeteneinde en raakte zo haar scherpe kantjes kwijt. Meet de nieuwe **Heritage Ronde**, je zachtvaardige metgezel op weg naar je dromen. The night is yours.

Zwevende Heritage Ronde



Bed met accessoires SELLA





## BED STORIES MANON IN EDEN

### Tussen de zonnebloemen

In een van haar mooiste herinneringen is Manon Soetens (24) aan het schilderen. Als kind ging Manon altijd op vakantie naar Italië. Af en toe zochten zij en haar vader het fraaiste zonnebloemveld in de omgeving uit. Daar zetten ze hun ezels neer en schilderden ze samen tot het donker werd. De herinnering aan de uren tussen de zonnebloemen maakte haar zo gelukkig, dat Manon voor het beroep van kunstenaar koos. Ze studeerde onlangs af aan de Luca School of Arts en schildert nu elke dag van 's morgens tot 's avonds.

### Van acrobatisch naar Afrika

Voordat ze kunstenaar werd, deed Manon aan acrobatische gymnastiek. Ze trainde heel intensief en volgde daarnaast een opleiding vroedkunde. Ze hield van het vak en ging zelfs naar Afrika om bevallingen te helpen begeleiden. Maar toen werd ze ziek. Haar immuunsysteem begaf het en het zag er een tijdlang niet goed uit voor Manon. Samen met haar ouders verdiepte ze zich in gezonde voeding, ayurvedische massage en yoga. Ze zette haar leven *on hold* en concentreerde zich enkel nog op haar gezondheid. Langzaam maar zeker werd ze weer beter. Na deze pittige passage koos ze voor wat haar echt gelukkig

maakte: schilderen. Ze nam haar penselen uit de tijd van de zonnebloemvelden weer op en besloot ze nooit meer neer te leggen.

### Bubbels in de tijd

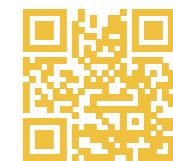
In de schilderijen van Manon kan je situaties zien die echt zijn voorgevallen. De mensen die ze afbeeldt zijn vrienden, familieleden of bijzondere mensen uit haar omgeving. Vaak zijn ze geportretteerd tijdens een moment van opperste concentratie. Ze zijn gefocust op één ding: muziek, schoonheid of rust. Ze vallen even tussen de plooiën van de werkelijkheid. Zo is er *Sereniteit*, een schilderij van een meisje dat naar een landschap kijkt. Manon zag haar in een museum in Schotland, een kwartier lang roerloos starend. 'Dat meisje zat echt in een bubbel,' zegt Manon. 'De werkelijkheid was niet langer relevant, enkel het beeld telde nog.' Later componeerde broer Arnaud er een muziekstuk bij. De muziek nodigt je uit helemaal in het doek op te gaan, net zoals het meisje in het museum.

### Verliefd op Eden

Zich verliezen in iets, het brengt ons bij Manons prachtig knusse bed: de Eden van Magnitude. Het bed met het enorme kussen als hoofdbord werd in 2014 ontworpen door



de Belgische Maghalie Dooms. 'Ik was op slag verliefd,' zegt Manon, die nog een tiener was toen ze het bed voor het eerst zag. 'Ik doe echt alles in het bed: studeren, schetsen, werken. Ik heb zelfs een periode gehad dat ik er grote puzzels maakte. Die legde ik uit op een dik stuk karton dat 's nachts gewoon bleef liggen. Plaats genoeg, ik kon er altijd nog bij.' Over het surrealistische tintje van het bed zegt Manon: 'dat surrealisme zit soms ook in mijn werk. René Magritte is altijd al een bron van inspiratie geweest.' Belgisch, met oog voor schoonheid en zin voor het ongewone? Soms horen een bed en een slaapster gewoon bij elkaar.



Benieuwd naar Manon haar werken?  
Scan de QR-code en ontdek.

Manon's droombed EDEN

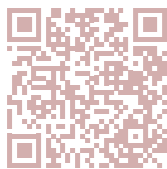
# NEW BETOVEREND KNUS



Cosy terracotta

**Donatello** is niet alleen een klassieker uit de Magnitude-collectie, het is ook een echte showstopper. Dit harmonieuze bed met zijn uitgebalanceerd design en eindeloos ligplezier is onweerstaanbaar in de behaaglijke terracotta stof uit het gamma Distressed.

Deze nieuwe editie kreeg dikkere kussens waardoor je zalig wegzinkt of heerlijk geruggensteund een boek kan lezen. Het nieuwe pootje Punto accentueert het hedendaags en uitgepuurd design. Door de speciale boxhoes worden de twee delen van de boxspring aan het oog onttrokken. Zo gaat bij **Donatello** een perfecte afwerking hand in hand met optimaal comfort.



Scan deze QR-code en ontdek alle accessoires.

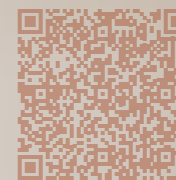


*Een perfecte afwerking  
gaat hand in hand  
met optimaal comfort.*

Bed met accessoires DONATELLO

# NEW CREËER JE EIGEN DROOMBORD

Zin om je hoogsteigen droombed samen te stellen? Op zoek naar inspiratie voor de allermooiste slaapkamer? Op de website van Magnitude kan je voortaan je eigen droombord maken, met al je favoriete items bij elkaar. Een prachtig hoofdbord? Taggen maar. Het nachtkastje dat je altijd al zocht? Check. Je kan je keuzes bewaren, ze naar jezelf mailen of eindeloos blijven mixen en matchen tot je droombed perfect is. Laat je inspireren op [magnitude.be](https://magnitude.be).



Ontdek hier hoe je jouw persoonlijk droombord samenstelt.

# NEW COOL KLASSIEK

Droom weg in de weelderige **Classico** met zijn verleidelijk gecapitonneerde hoofdbord. Magnitudes *all time favourite* is in deze bedcombinatie uitgerust met een elektrisch verstelbare boxspring. Voor de bekleding kozen we een lichte, natuurlijke linnenlook.

Hoe konden we deze parel van stoffendesigner Romo nog beter tot zijn recht laten komen dan met een sierlijke dégradé van ivoor, marmergrijs en nachtblauw beddengoed? Kom alles te weten over de **Classico** op [magnitude.be](http://magnitude.be)

Droom weg  
in Magnitudes  
weelderige  
Classico.



Bed met accessoires CLASSICO

## THE NIGHT IS YOURS

Magnitude is het unieke  
bedconcept dat je toelaat  
je hoogstpersoonlijke bed  
te creëren.

Jij stoffeert, jij stileert,  
jij combineert, zodat je bed  
je verwent zoals jij dat wil.

Luxueus of minimaal,  
strak of royaal,  
cool of comfortabel,  
Magnitude inspireert  
en doet je wegdromen.

Geef je over aan de luxe en  
de sensualiteit van Magnitude,  
handgemaakt, exclusief  
en Belgisch.

Met Magnitude is de nacht  
helemaal van jou.

**magnitude**<sup>®</sup>  
*Handmade bedding*

[magnitude.be](http://magnitude.be)